

**Your  
German  
Manufacturer**



**MS WESTFALIA GmbH**  
est.1995

## Нейрофизиологическое оборудование

 **NIHON KOHDEN**

Электроэнцефалографы  
Электромиографы  
Комплексное оснащение лабораторий сна  
и центров эпилептической диагностики



**Оборудование производства MS Westfalia GmbH:**

Косметология, Wellness, SPA • ЛОР • Рентгеновское оборудование  
Физиотерапия • Чистые операционные помещения

**Оборудование, поставляемое MS Westfalia:**

Гибкая эндоскопия • Дефибрилляторы • Жесткая эндоскопия • Кардиология • Косметология, Wellness, SPA •  
Литотриптеры • Мониторы и пульсоксиметры • Наркозно-дыхательные аппараты • **Нейрофизиология**  
Офтальмология • Рентгеновское оборудование • Система "Кибернож" • Ультразвуковые сканеры • Хирургия

# Neurofax EEG-1200K

## Nihon Kohden (Япония)

### Электроэнцефалограф (ЭЭГ)

#### Модель 2009 года



#### Трехмерное картирование активности

Возможность построения трехмерной карты мозговой активности для любого момента записи в шести проекциях, а также построения для каждой из проекций временной развертки с выбранным интервалом.

#### Сомнологическая лаборатория (Лаборатория сна)

Любая конфигурация аппарата, включая базовую, может быть, при наличии ПО Polysmith, превращена в станцию для полисомнографической регистрации, оснащенную:

- датчиком SpO<sub>2</sub>;
- трехканальным регистратором назофарингеального потока;
- детектором торакоабдоминальных движений (в детских и взрослых комплектах) в дополнение к высококачественной регистрации ЭЭГ.

#### Комплексная диагностика эпилепсии (Центр эпилептической диагностики)

Возможность автоматического обнаружения спайков (звуковая или визуальная индикация) как в реальном времени, так и на записи. Спайки можно иерархически сгруппировать и отследить топографическую и морфологическую локализацию каждой группы, а также сравнить спайковую активность между полушариями.

#### Видеозапись

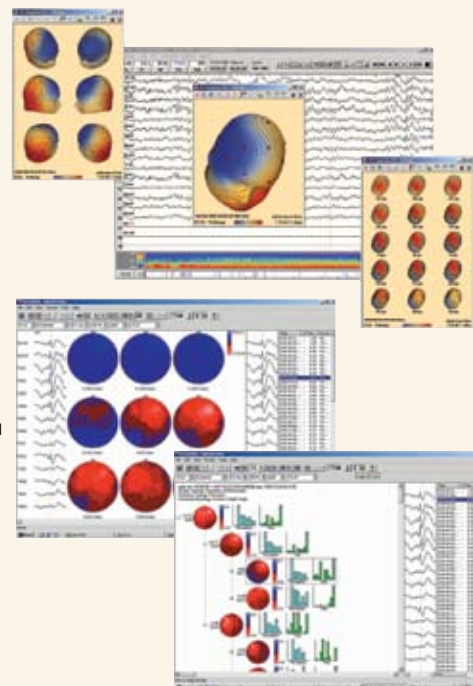
- Точная синхронизация видео с записью ЭЭГ.
- Возможность ускоренного просмотра ЭЭГ + видео (час записи можно просмотреть за 3 минуты).
- Возможность удаленного мониторинга по сети.
- Возможность экспорта видео или изображений пациентов.

#### Особенности прибора

- Широкий спектр дополнительных компонентов позволяет подгонять конфигурацию под конкретные нужды и значительно расширять возможности системы при возникновении новых задач.
- Возможность расширения числа каналов регистрации с базовых 38 до 64, 128 или 192.
- Высокое качество усиления цифрового сигнала, низкий шум, высокая чувствительность обеспечивают максимальное качество считывания ЭЭГ данных.
- Широкие возможности для полисомнографического анализа даже в базовой конфигурации.
- Возможности связи компонентов аппарата по локальной сети. Это позволяет получать информацию от нескольких удаленных блоков подключения.
- Возможность вывода данных на два монитора (опция).

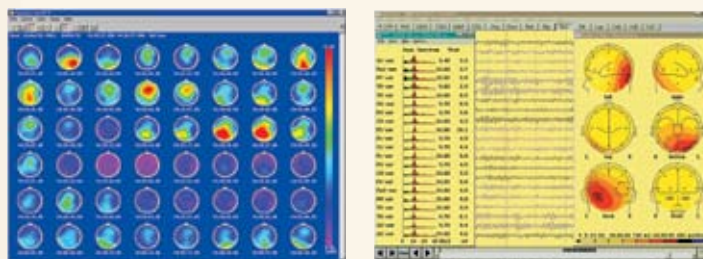
#### Удобный интерфейс

- Выведение на дисплей до 64-х каналов ЭЭГ для визуализации последних 5 минут записи ЭЭГ, с возможностью расширения до 250 каналов.
- Частоты и амплитуды для каждой частоты автоматически формируются в спектрограммы, позволяющие с первого взгляда выявлять критические изменения энцефалограммы. Новые приложения для облегчения составления отчетов по ЭЭГ и управления данными.



#### Мощное программное обеспечение

- Программа анализа ЭЭГ позволяет автоматически отфильтровывать окуломоторные артефакты, проводить пространственное картирование частотной активности, может автоматически обнаруживать и усреднять похожие волновые формы, проводить спектральный анализ, анализ когерентности ЭЭГ и построение фазовых спектров.
- Программа картирования ЭЭГ может работать в реальном времени или с записями, и позволяет проводить амплитудное и частотное (до семи различных частот одновременно) картирование мозговой активности.
- Программа просмотра ЭЭГ способна одновременно отслеживать данные с четырех подключенных к локальной сети энцефалографов.



# Neuropack $\mu$ MEB-9402 / 9404

Nihon Kohden (Япония)

Электромиограф (ЭМГ)

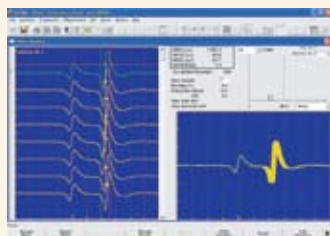
## Особенности прибора

- 2-х или 4-х канальная система исследования ЭМГ, нейрографии, вызванных потенциалов, а также 32-канальной ЭЭГ (опция).
- Возможность комплектации на базе стационарного компьютера или ноутбука.
- Компактная и удобная в использовании контрольная панель.
- Мощный пакет ПО, заточенный под широкий спектр миографических задач.



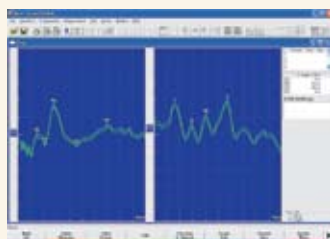
## Запись и анализ ЭМГ

- Автоматическая детекция потенциалов моторных единиц и их группировка.
- Возможность количественного анализа потенциалов действия моторных единиц в реальном времени.
- Возможность статистического анализа результатов. Обобщение результатов и сохранение отчетов для отдельных мышц, с возможностью экспорта детальных отчетов в Word и Excel.



## Макро-ЭМГ и отведение одиночного волокна

- Автоматический подсчет межимпульсных интервалов (MIPI), среднего разброса межимпульсных интервалов (MCD), MSD, частоты срабатывания.
- Оценка джиттера (jitter) и плотности мышечных волокон. Запись макро-ЭМГ с одновременным отображением восьми каналов и усредненного импульса.



## Аудиометрия

- Опциональный пакет для аудиометрии с наушниками и программным обеспечением.
- Три типа аудиостимула: щелчок, долгий тон, короткий тон.
- Тестирование слуховых вызванных потенциалов ствола мозга.
- Электрокохлеография с автоматическим разделением микрофонного и суммационного пресинаптического потенциалов и постстипуляционного потенциала действия.
- Одновременная регистрация КСВП и ДСВП.

## Исследование нервной проводимости

- Возможность применения методик стимуляции спинного мозга (SCS) и моторной коры (MCS), регистрации F-волны, H-рефлекса, мигательного рефлекса.
- Автоматическое вычисление латентности и сравнение с нормальными пределами.
- Компенсация температуры кожи.

## Вызванные потенциалы

- Регистрация соматосенсорных вызванных потенциалов синхронизирована с ЭКГ для исключения артефактов.
- Возможность одновременной записи вызванных потенциалов для верхних и нижних конечностей.

## Тестирование вегетативной нервной системы

- Опциональный пакет для тестирования вегетативной нервной системы.
- Возможность записи микронейрограммы при введении микроэлектрода непосредственно в симпатический нерв.
- Анализ R-R интервалов.
- Измерение кожного потенциала в ответ на визуальные, слуховые или соматосенсорные стимулы.



## MS Westfalia GmbH. О компании

MS Westfalia GmbH (осн. 1995, Тройсдорф, Германия) - сертифицированный (ISO-9001, ISO-13485) производитель широкого спектра медицинского оборудования, в том числе чистых помещений, стационарного и мобильного рентгеновского, ЛОР, офтальмологического и других видов оборудования.

MS Westfalia GmbH - поставщик медицинского оборудования полного цикла:

- Комплексное проектирование. Создание и ведение проектов, включающих полный спектр медицинского оборудования.
- Собственная служба сервиса. Наличие склада запчастей.
- Собственная служба логистики. Наличие полного спектра продукции на складе, возможность поставки на условиях EXW, FOB, CIF, DDP.
- Возможность гибкой системы оплаты, в том числе с использованием кредитных схем и банковских гарантий.
- Богатый опыт экспертного комплексного оснащения медицинских учреждений различного профиля.



Штаб-квартира MS Westfalia GmbH  
Тройсдорф (Германия)

## Оборудование производства MS Westfalia GmbH



Чистые помещения



Рентгеновское оборудование



ЛОП-оборудование



Оборудование для анестезиологии и интенсивной терапии



Офтальмологическое оборудование



Литотриптеры



Физиотерапевтическое оборудование



Косметологическое и SPA-оборудование



Домашние фотоэпиляторы



Медицинские кровати



Аспираторы



Медицинские светильники



Микроскопы и кольпоскопы



### Центральный офис (Германия)

Junkersring, 54  
D-53844 Troisdorf  
Telephone: +49 (2241) 944-93-3  
Telefax: +49 (2241) 944-93-59  
E-mail: info@mswestfalia.com

### Представительство в России

115114, г. Москва,  
ул. Дербеневская, 1/2,  
корпус 5, подъезд 46  
Тел.: +7 (495) 790-78-01  
Факс: +7 (495) 988-91-84  
E-mail: rus@mswestfalia.com

191186, г. Санкт-Петербург,  
ул. Итальянская, 2, офис 412  
Тел.: +7 (812) 680-01-30  
Факс: +7 (812) 680-01-31  
E-mail: spb@mswestfalia.com

**MS Westfalia GmbH**  
[www.westfalia.ru](http://www.westfalia.ru)  
[www.mswestfalia.com](http://www.mswestfalia.com)

Версия каталога 1.2